

# 愛知県下 JA SS サービスステーションパーパークラフト

- ハサミやカッターをご使用の際は十分ご注意ください。  
特に小さいお子様は、必ず大人の人といっしょに作りましょう。
- のりはスティックのりや、木工用ボンド、テープのりなどの速乾性がよいものを使用してください。
- 接着剤などを使用する際は、室内の換気を十分に行ってください。

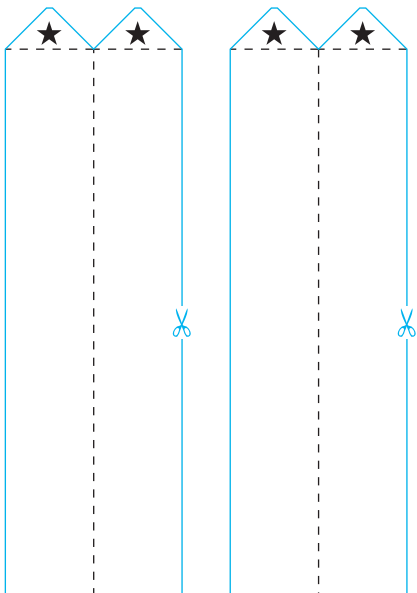
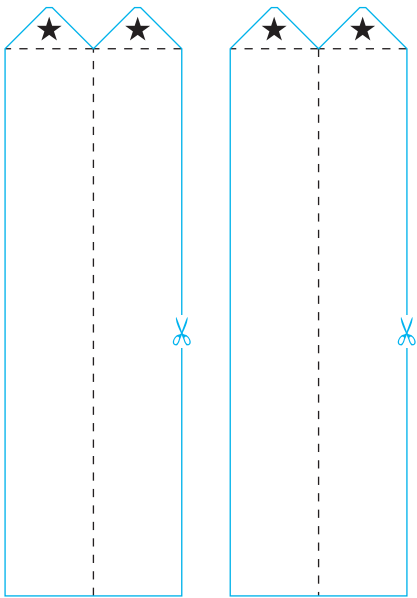


- ✂— きりとり
- やまおり
- たにおり
- ★ のりづけ

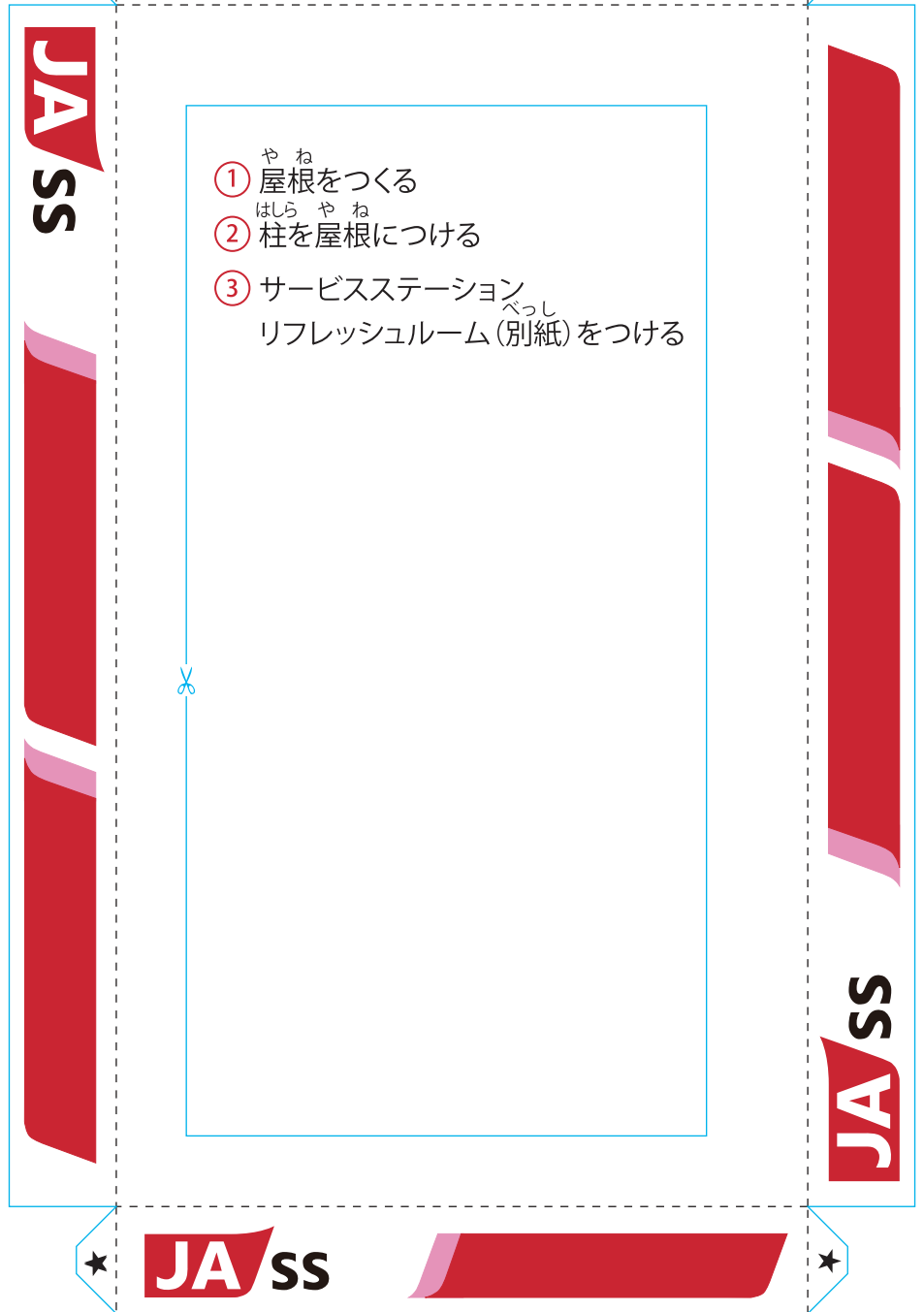
## ① サービスステーション屋根

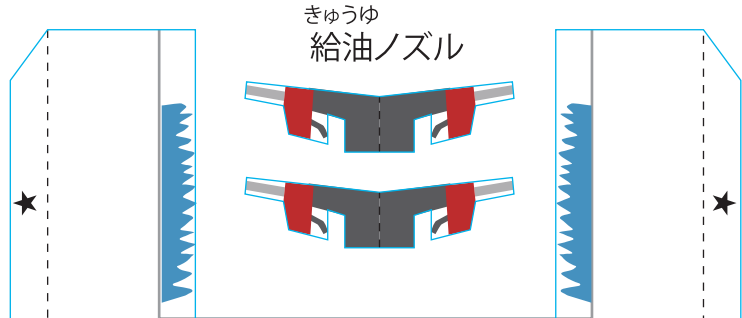
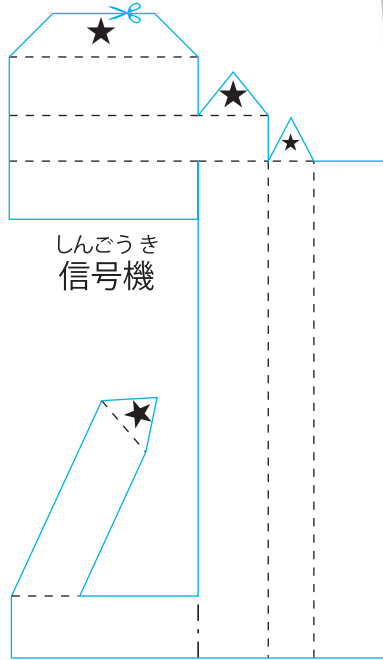
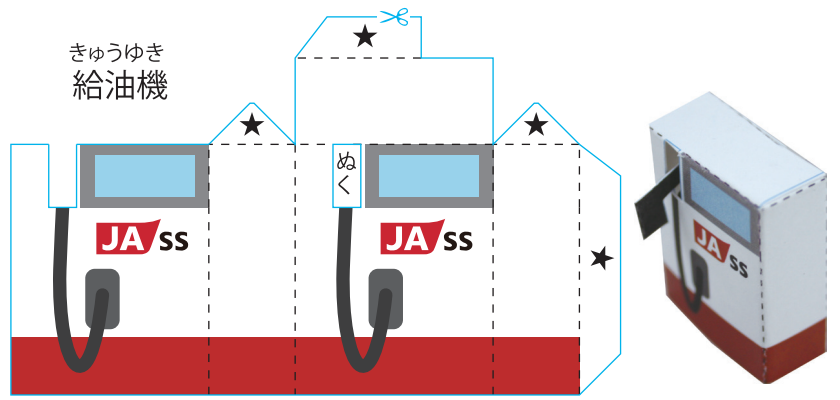
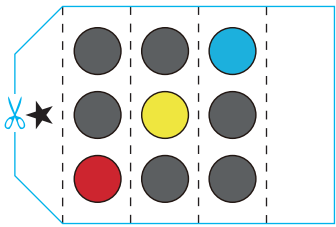


## ② サービスステーション屋根の柱

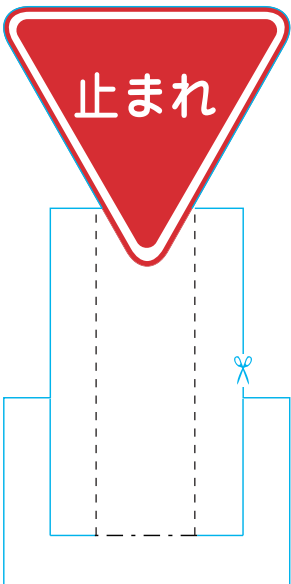


- ① 屋根をつくる
- ② 柱を屋根につける
- ③ サービスステーションリフレッシュルーム(別紙)をつける



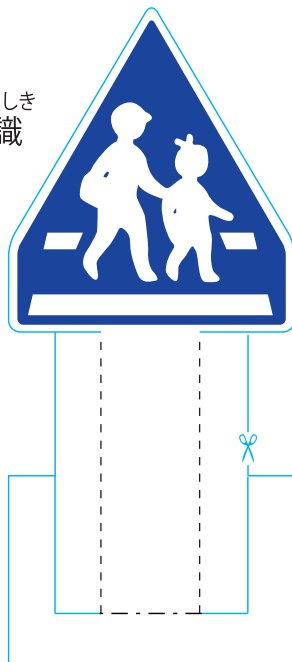


- ✂ — きりとり
- - - - - やまおり
- - - - - たにおり
- ★ のりづけ

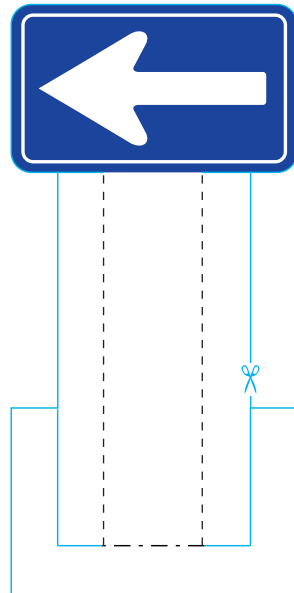


いちじていし 一時停止

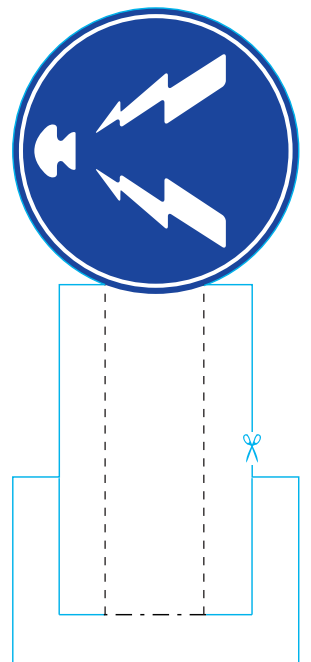
ひょうしき 標識



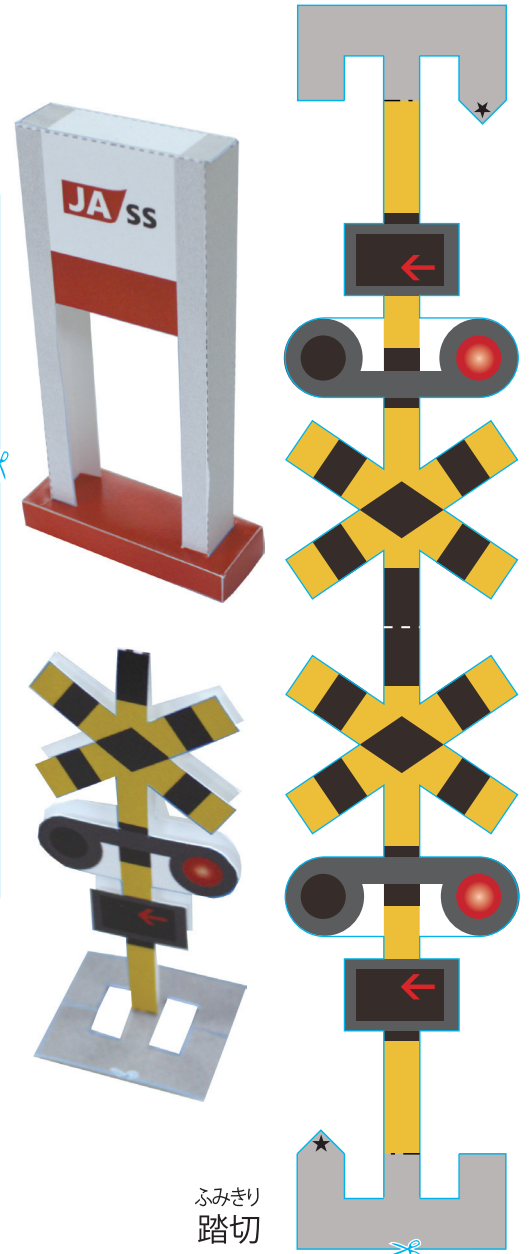
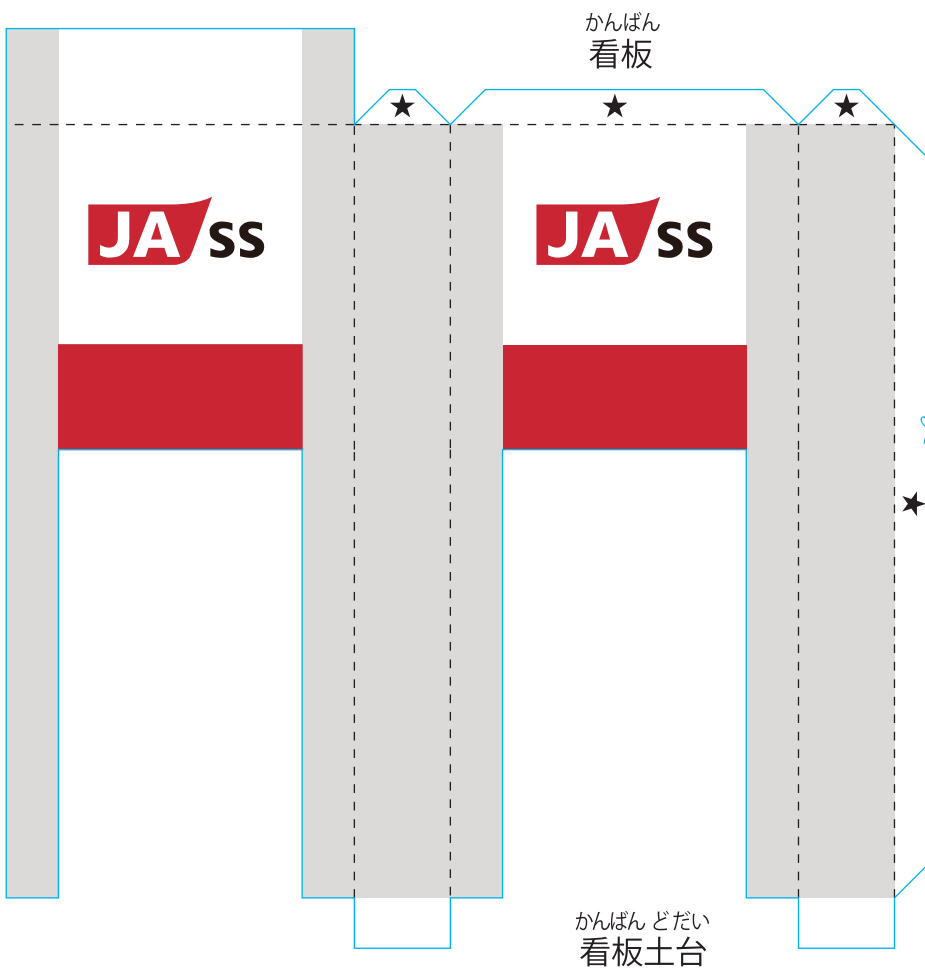
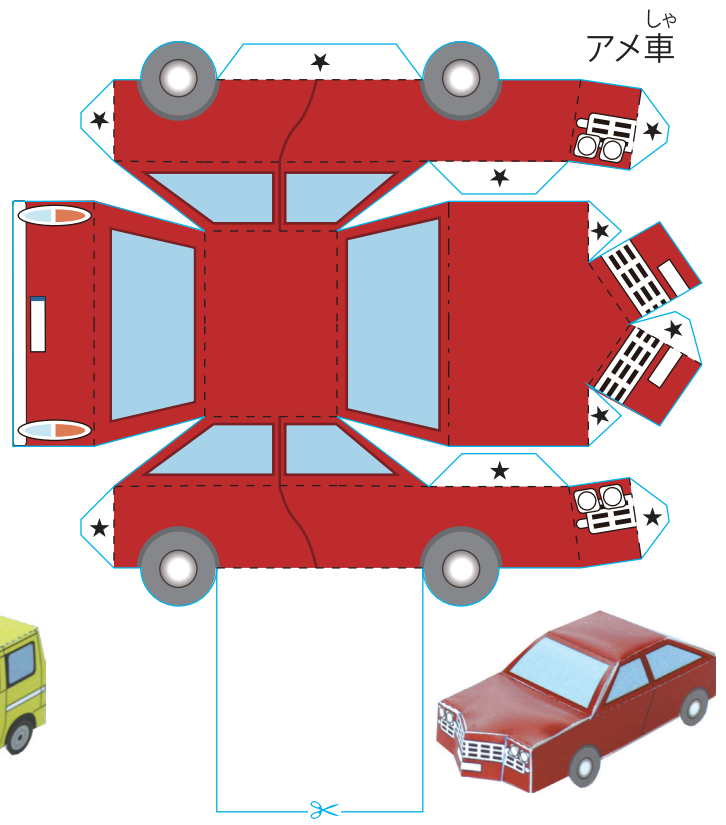
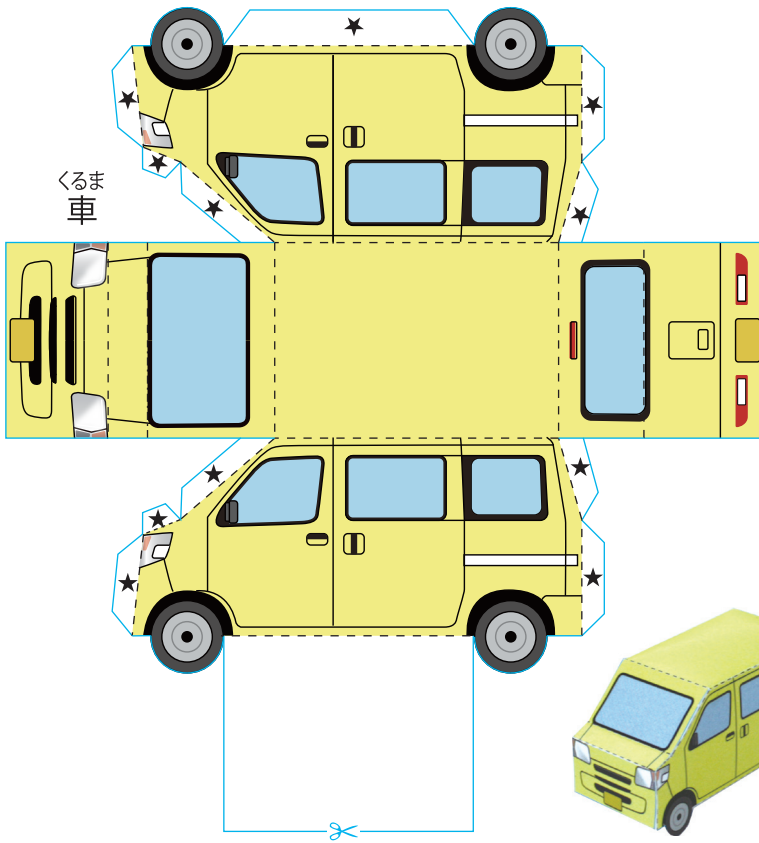
おうだんほど 横断歩道



いっぽうつうこう 一方通行



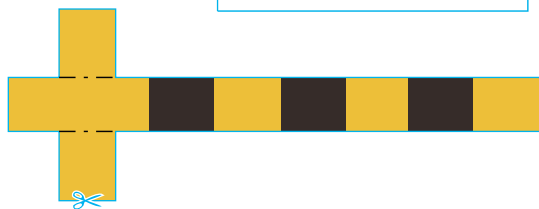
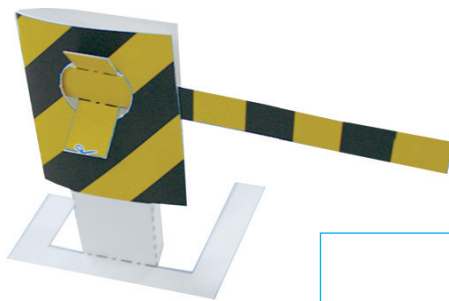
けいてきな 警笛鳴らせ



- ✂— きりとり
- やまおり
- - - - - たにおり
- ★ のりづけ

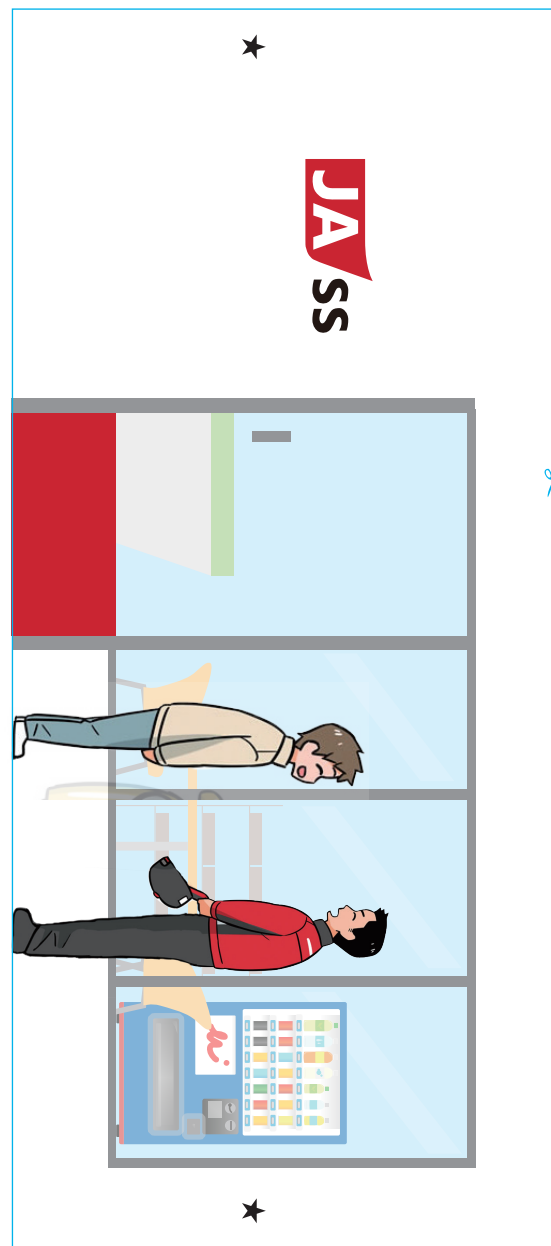
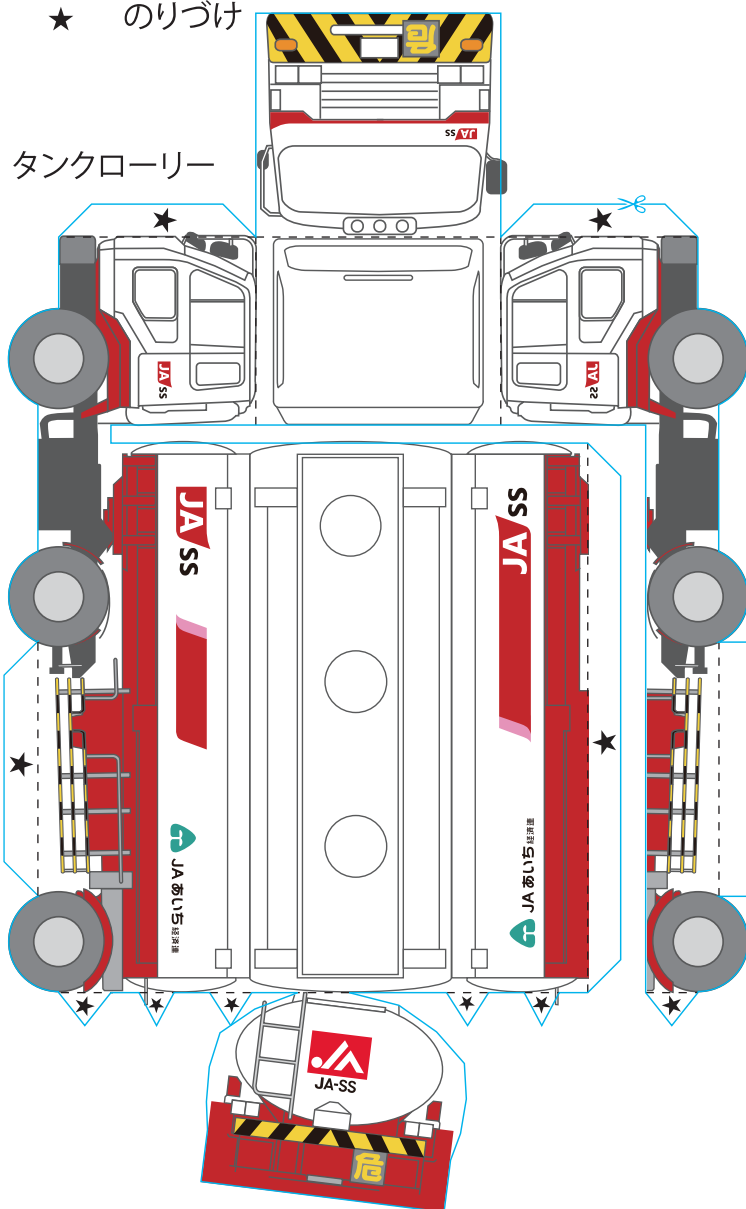


しゃだんき  
遮断機



- ✂ — きりとり
- やまおり
- たにおり
- ★ のりづけ

タンクローリー



③ サービスステーション  
リフレッシュルーム

